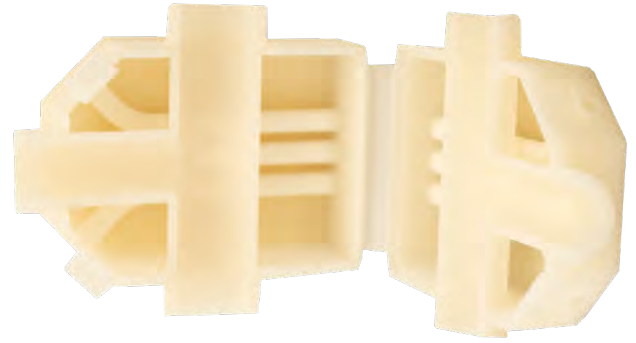


PP TRANSLUCIDE

FICHE TECHNIQUE FOURNISSEUR



DESCRIPTION DU PRODUIT:

Le PP translucide est un vrai polypropylène, l'une des matières plastiques les plus utilisées dans le monde, et qui peut désormais être imprimé en 3D par la technologie SLS. Cette matière présente une grande durée de vie, et elle est à la fois résistante et flexible. Une autre de ses caractéristiques importantes est son faible poids comparé à d'autres matières plastiques, ainsi qu'une excellente résistance chimique et une bonne isolation électrique. Cette matière n'absorbe que très peu l'humidité. Elle peut être utilisée à la fois pour des prototypes fonctionnels et pour la production.

APPLICATIONS:

Cette matière est adaptée à la fabrication de pièces mobiles fonctionnelles, avec notamment des éléments emboîtés ou des charnières monobloc. Matière polyvalente, elle trouve des applications dans une large gamme de secteurs, de l'automobile aux produits grand public, en passant par la santé et les équipements électriques.



AVANTAGES DU PRODUIT

- Fort allongement à la rupture et flexibilité
- Durabilité et résistance
- Légèreté

Propriété	Méthode de test	Valeur
Couleur	-	Blanc/translucide
Masse volumique frittée	ASTM D792	0.90 ± 0.05 g/cm ³
Absorption d'eau, 20°C humidité relative 50 %	DIN EN ISO 62	0.5 ± 0.2 %
E-Module (plan x-y)	DIN EN ISO 527, test speed 10 mm/min	750 ± 150 MPa
Module E (plan z)		750 ± 150 MPa
Résistance à la traction (axe x-y)		18 ± 3 MPa
Résistance à la traction (axe z)		15 ± 3 MPa
Allongement à la rupture (axe x-y)		20 ± 4 %
Allongement à la rupture (axe z)		9 ± 3 %
Point de ramollissement Vicat		DIN EN ISO 306/A

TOLÉRANCES:

Pour des pièces bien conçues, des tolérances de ± 0,20 mm plus 0,002 mm/mm peuvent généralement être respectées. Attention : les tolérances sont susceptibles d'être affectées par la géométrie de la pièce.